



服部様邸塗装工事 外装劣化診断報告書

2023年3月21日



馬込店

有限会社アレックス 東京都大田区南馬込2-1-2



0120-06-7723

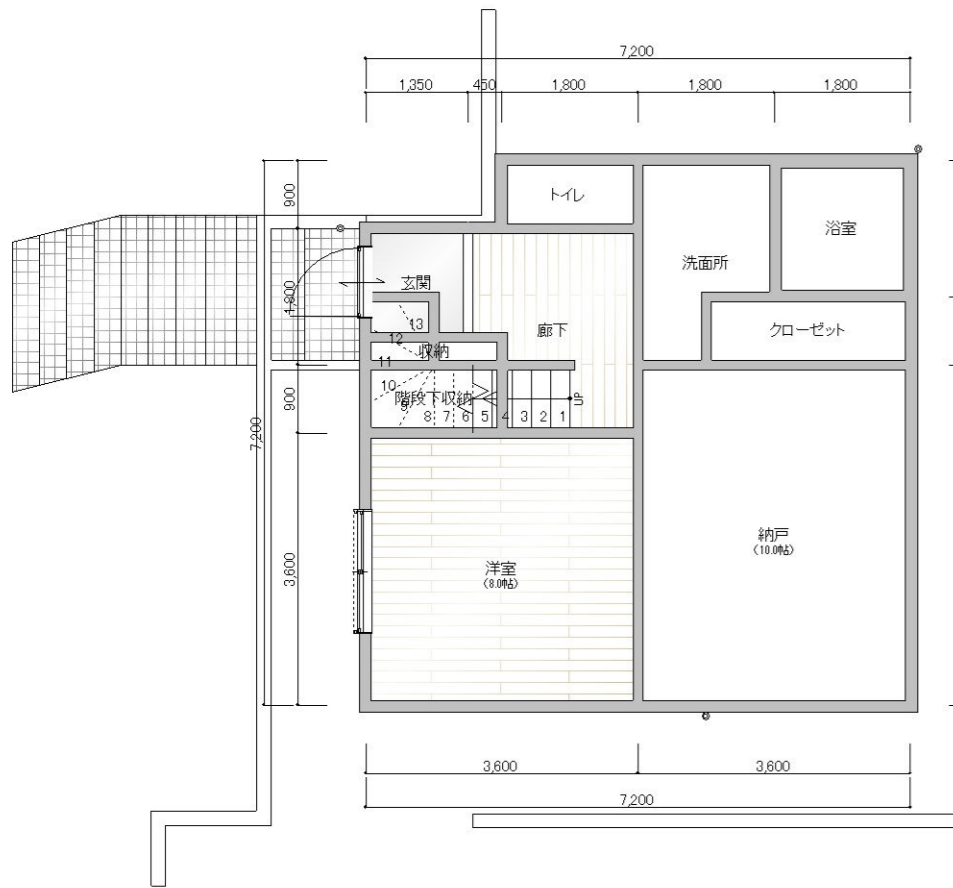
FAX/03-3771-7723

服部様邸

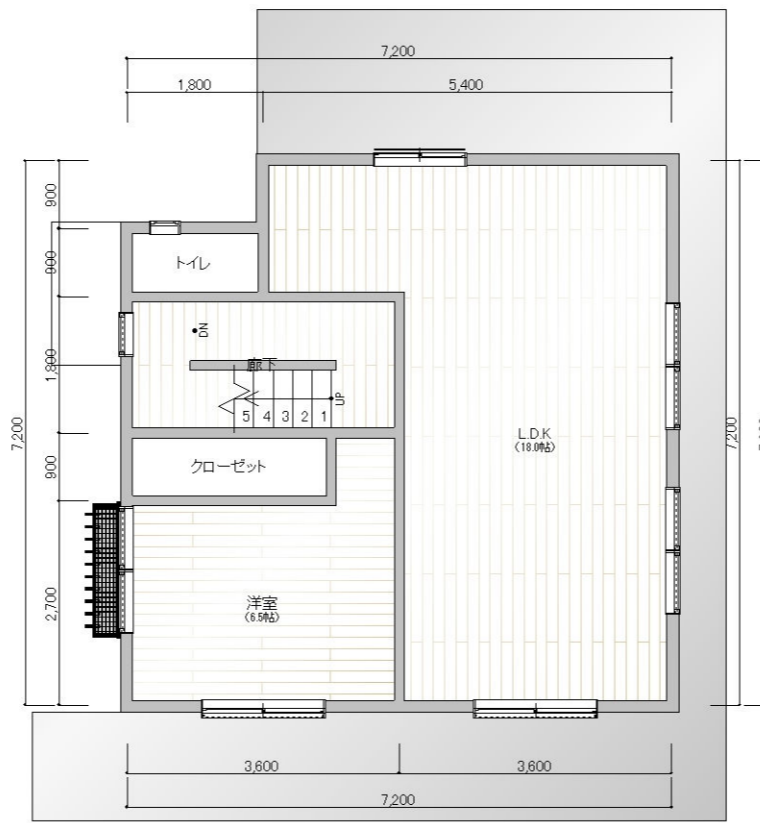


服部様邸

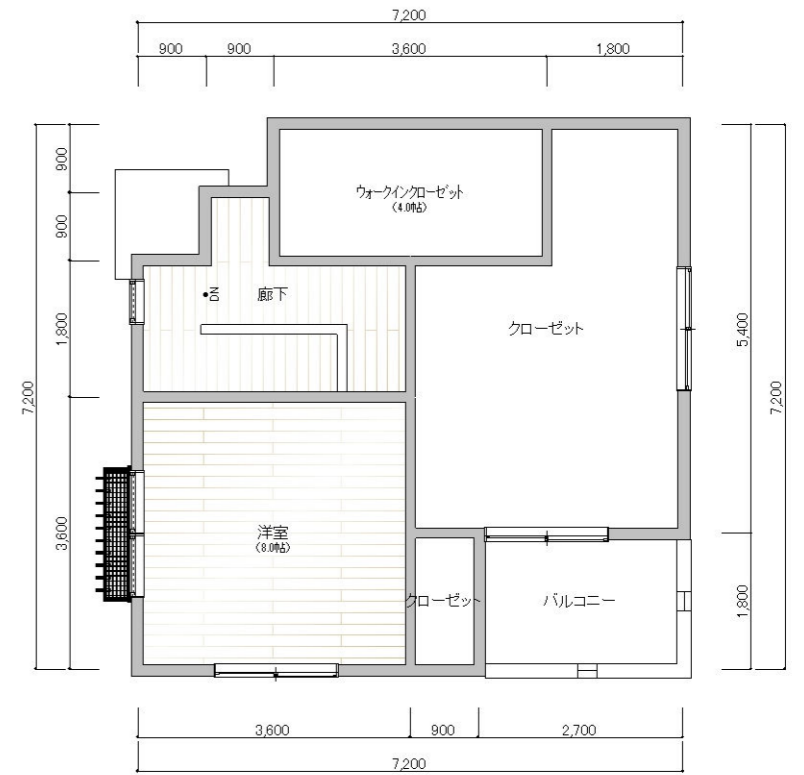




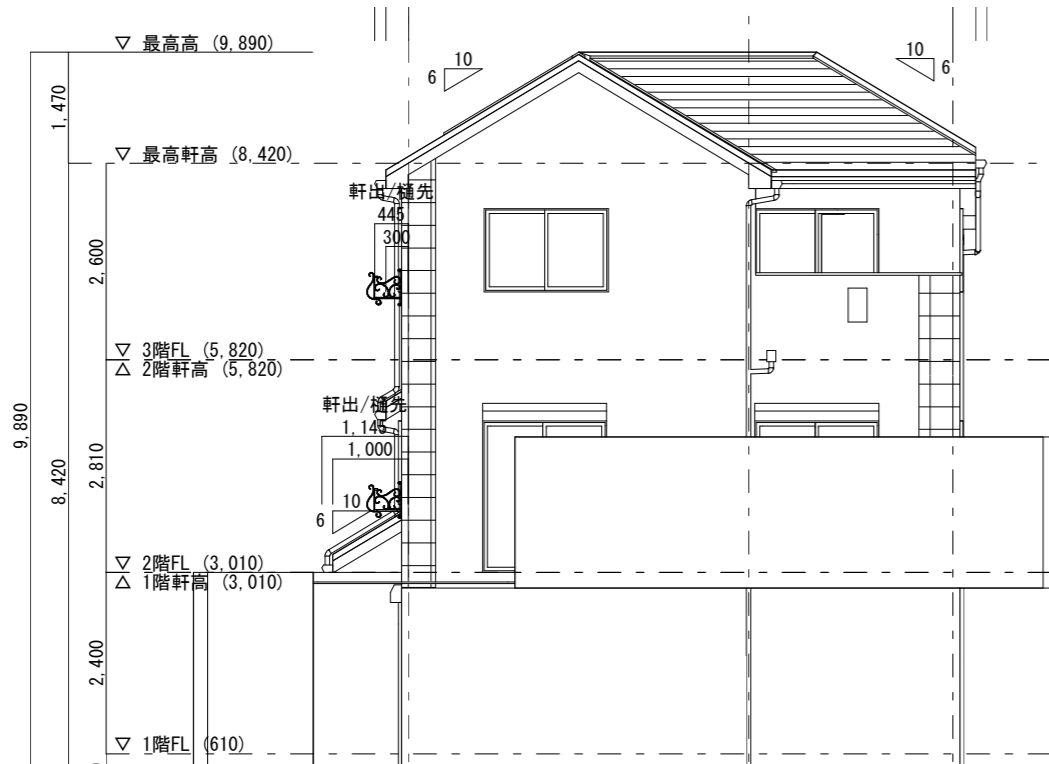
地下平面図



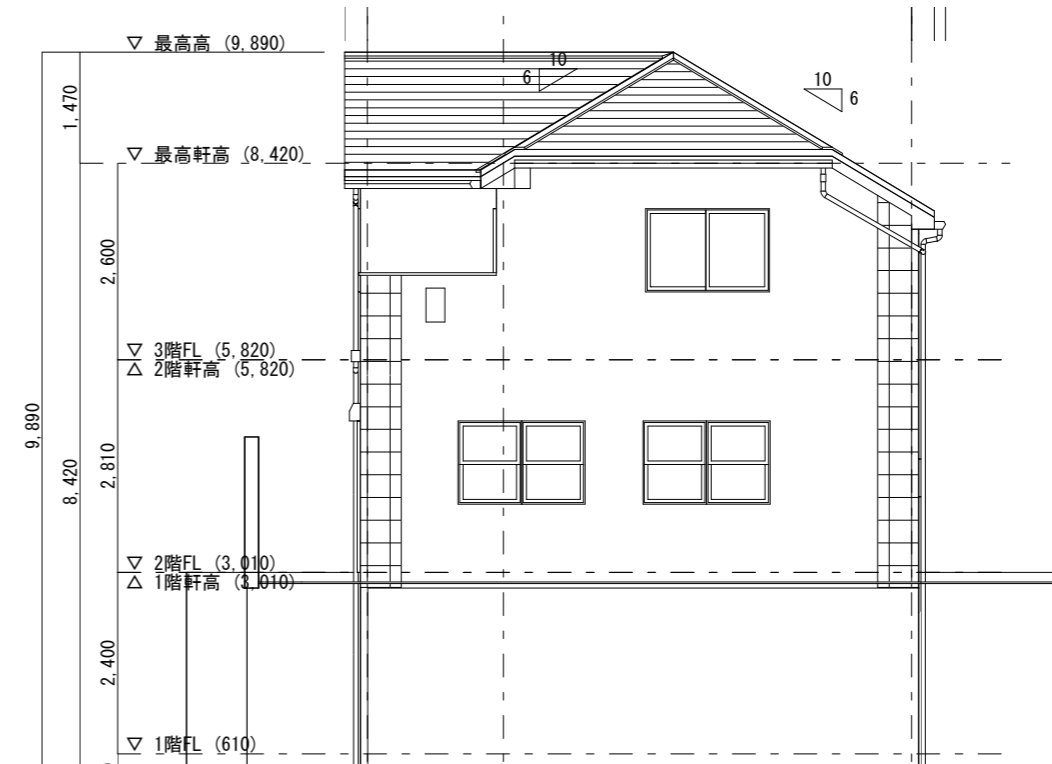
1階平面図



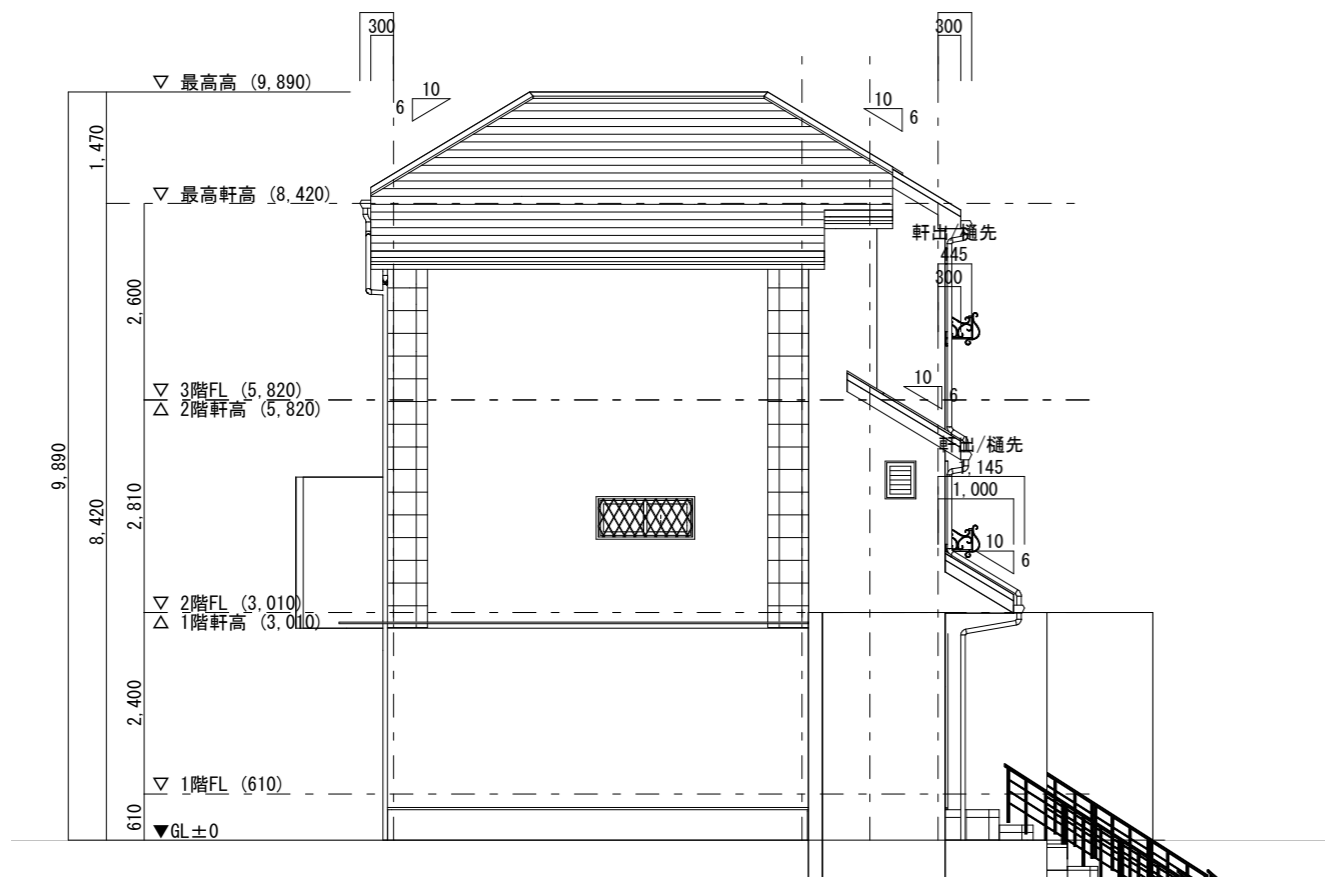
2階平面図



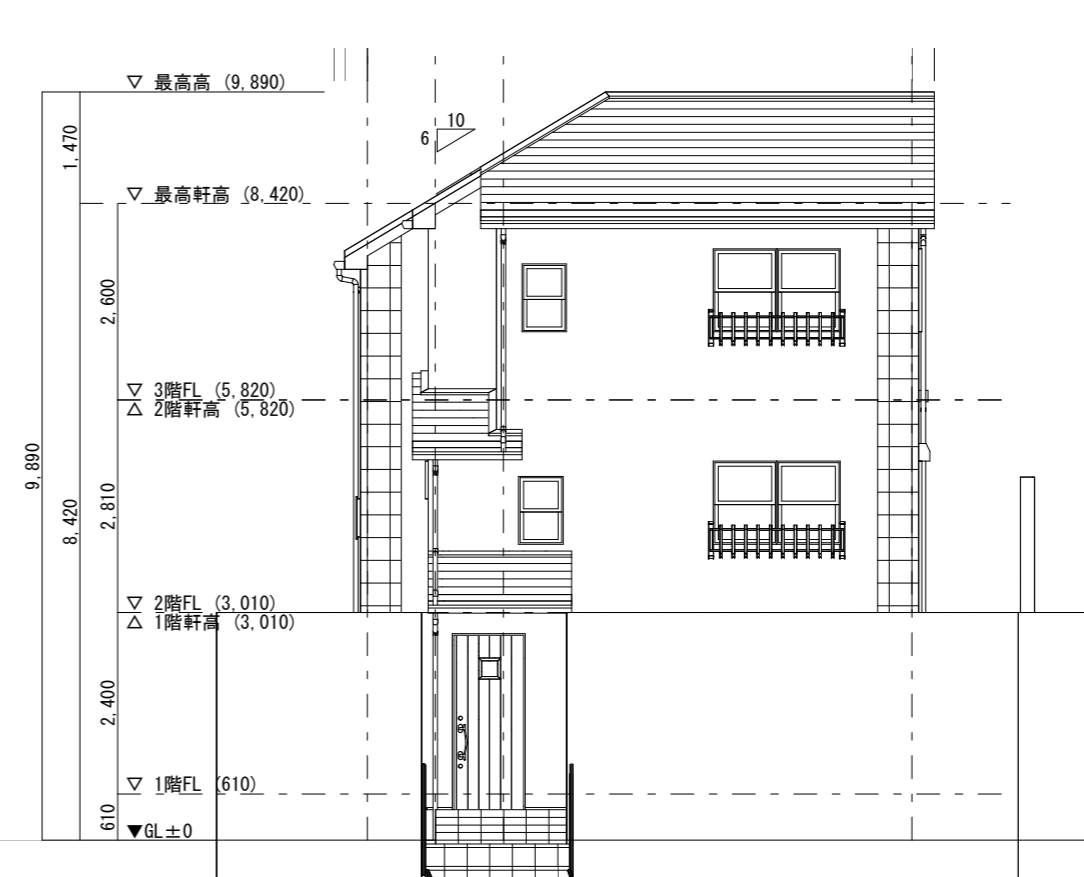
南立面图



東立面图



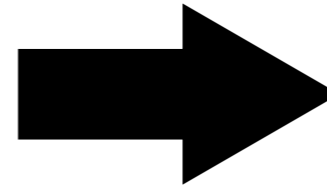
北立面图



西立面图

現状

- スレート瓦及び棟板金全面退色
- スレート瓦の欠損
- ひび割れ
- 苔・カビの発生



ご提案

- 塗料の防カビ対策が望ましい
- 塗料は耐久性の高い塗料が望ましい
- 高弾性の塗料が望ましい
- ひび割れ補修

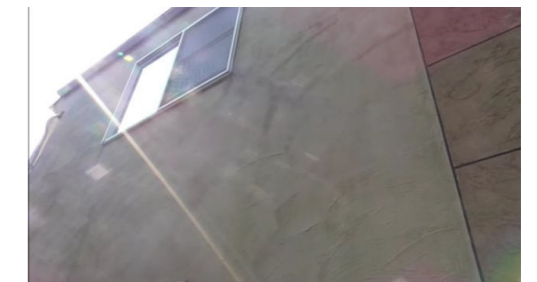
スレート瓦及び棟板金変退色



経年劣化によりスレート瓦及び棟板金に変退色しています。

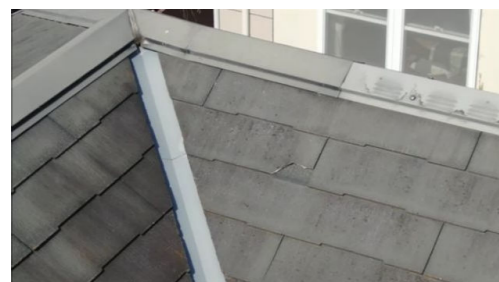


外壁の汚れ



直射日光や風雨、さらに排気ガスなどにさらされ、塗装の変色や劣化が発生しています。近くで見ると粉塵や苔類が付着しています。

スレート瓦の欠損



何らかの理由でスレート瓦が欠けています。補修が必要です。

スレート瓦及び棟板金変退色



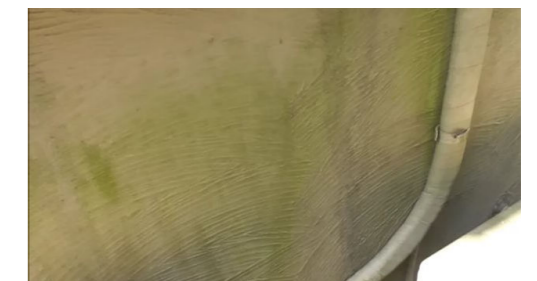
経年劣化によりスレート瓦及び棟板金に変退色しています。

ひび割れ



下地の動きに塗膜が追随できずに、ひび割れを起こしています。このまま放っておくと、ひびの拡大や水の浸入が懸念されます。

苔・カビの発生



日当たりの悪い面に苔が発生しています。さらにこの苔が劣化を進行させます。